

Parcel·la objecte d'enderroc



AJUNTAMENT DE LA CANONJA

Raval, 11. 43110 La Canonja (Tarragonès)  
Tel.977543489 | ajuntament@acanonja.cat

### PROJECTE D'ENDERROC DELS EDIFICI SITUATS AL CARRER VERGE DE LES NEUS 16

EMPLAÇAMENT Cr. Verge de les Neus, 16.  
43110 La Canonja

PROMOTOR AJUNTAMENT DE LA CANONJA

EXPEDIENT P399-2023

DATA DESEMBRE 2023

ESCALA 1/5000



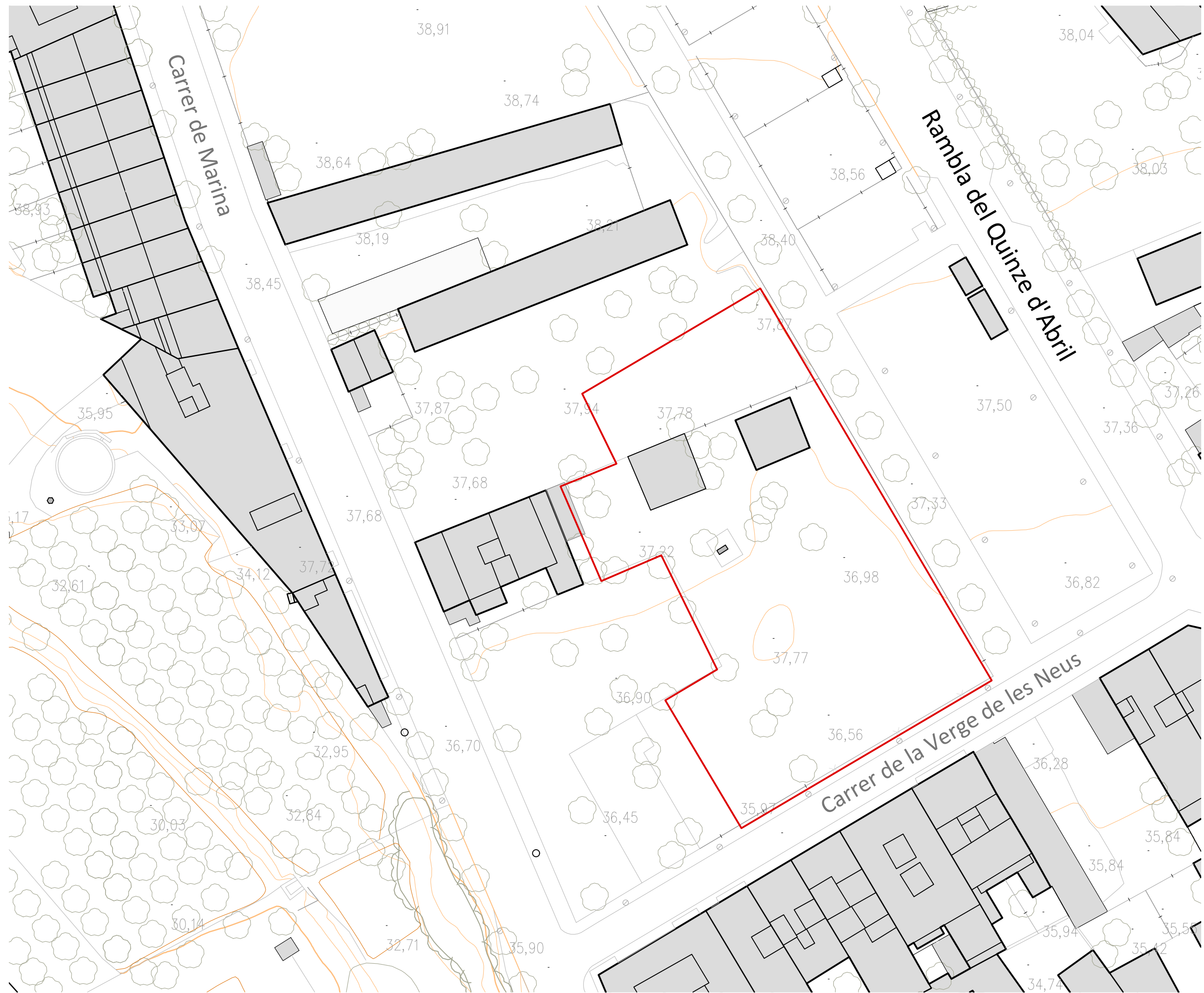
NUMERO 00. EMPLAÇAMENT  
PLÀNOL 0.1 SITUACIÓ

TÈCNICS REDACTORS

MIQUEL ORELLANA I GALDÀ  
ARQUITECTE MUNICIPAL

ROSER CA  
ARQUITECTE





AJUNTAMENT DE LA CANONJA

Raval, 11. 43110 La Canonja (Tarragonès)  
Tel.977543489 | ajuntament@acanonja.cat

**PROJECTE D'ENDERROC DELS EDIFICI SITUATS AL CARRER VERGE DE LES NEUS 16**

EMPLAÇAMENT Cr. Verge de les Neus, 16.  
43110 La Canonja

PROMOTOR AJUNTAMENT DE LA CANONJA

EXPEDIENT P399-2023

DATA DESEMBRE 2023

ESCALA 1/500



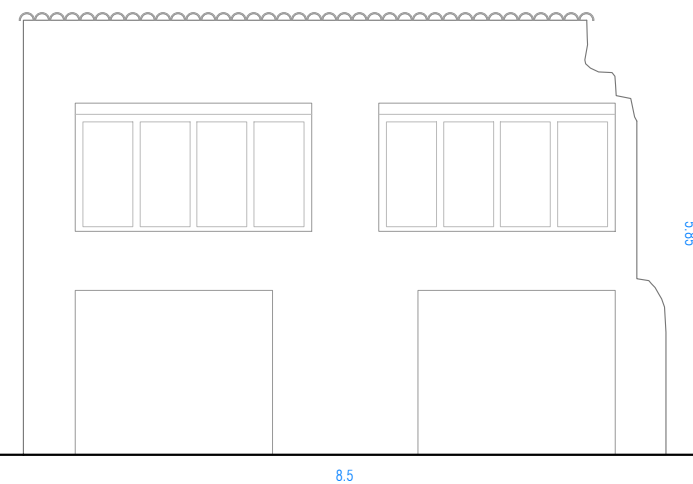
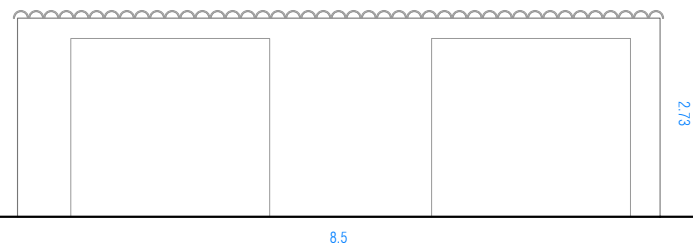
NUMERO 01. ESTAT ACTUAL  
PLÀNOL 1.1 PLANTA GENERAL

TÈCNICS REDACTORS

MIQUEL ORELLANA I GAVALDÀ  
ARQUITECTE MUNICIPAL

ROSER CAI  
ARQUITECTA





AJUNTAMENT  
DE  
LA CANONJA

Raval, 11. 43110 La Canonja (Tarragonès)  
Tel.977543489 | ajuntament@acanonja.cat

**PROJECTE D'ENDERROC DELS  
EDIFICI SITUATS AL CARRER  
VERGE DE LES NEUS 16**

EMPLAÇAMENT Cr. Verge de les Neus, 16.  
43110 La Canonja

PROMOTOR AJUNTAMENT DE LA CANONJA

EXPEDIENT P399-2023

DATA DESEMBRE 2023

ESCALA 1/200



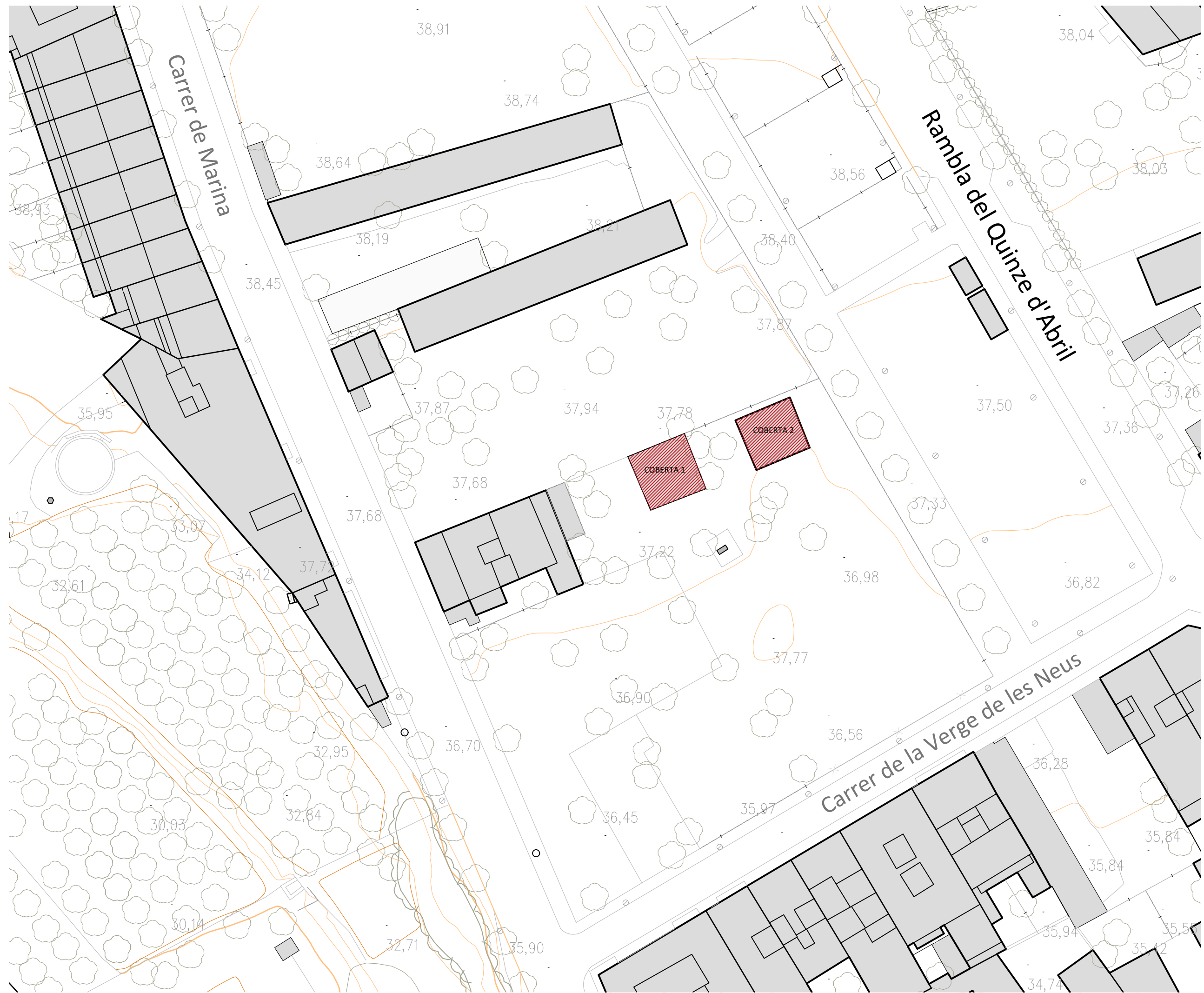
NUMERO 01. ESTAT ACTUAL  
PLÀNOL 1.1 PLANTA I ALÇAT

TÈCNICS REDACTORS

MIQUEL ORELLANA I GAVALDÀ  
ARQUITECTE MUNICIPAL

ROSER CAI  
ARQUITECTE





AJUNTAMENT  
DE  
LA CANONJA

Raval, 11. 43110 La Canonja (Tarragonès)  
Tel.977543489 | ajuntament@acanonja.cat

**PROJECTE D'ENDERROC DELS  
EDIFICI SITUATS AL CARRER  
VERGE DE LES NEUS 16**

EMPLAÇAMENT Cr. Verga de les Neus, 16.  
43110 La Canonja

PROMOTOR AJUNTAMENT DE LA CANONJA

EXPEDIENT P399-2023

DATA DESEMBRE 2023

ESCALA 1/500



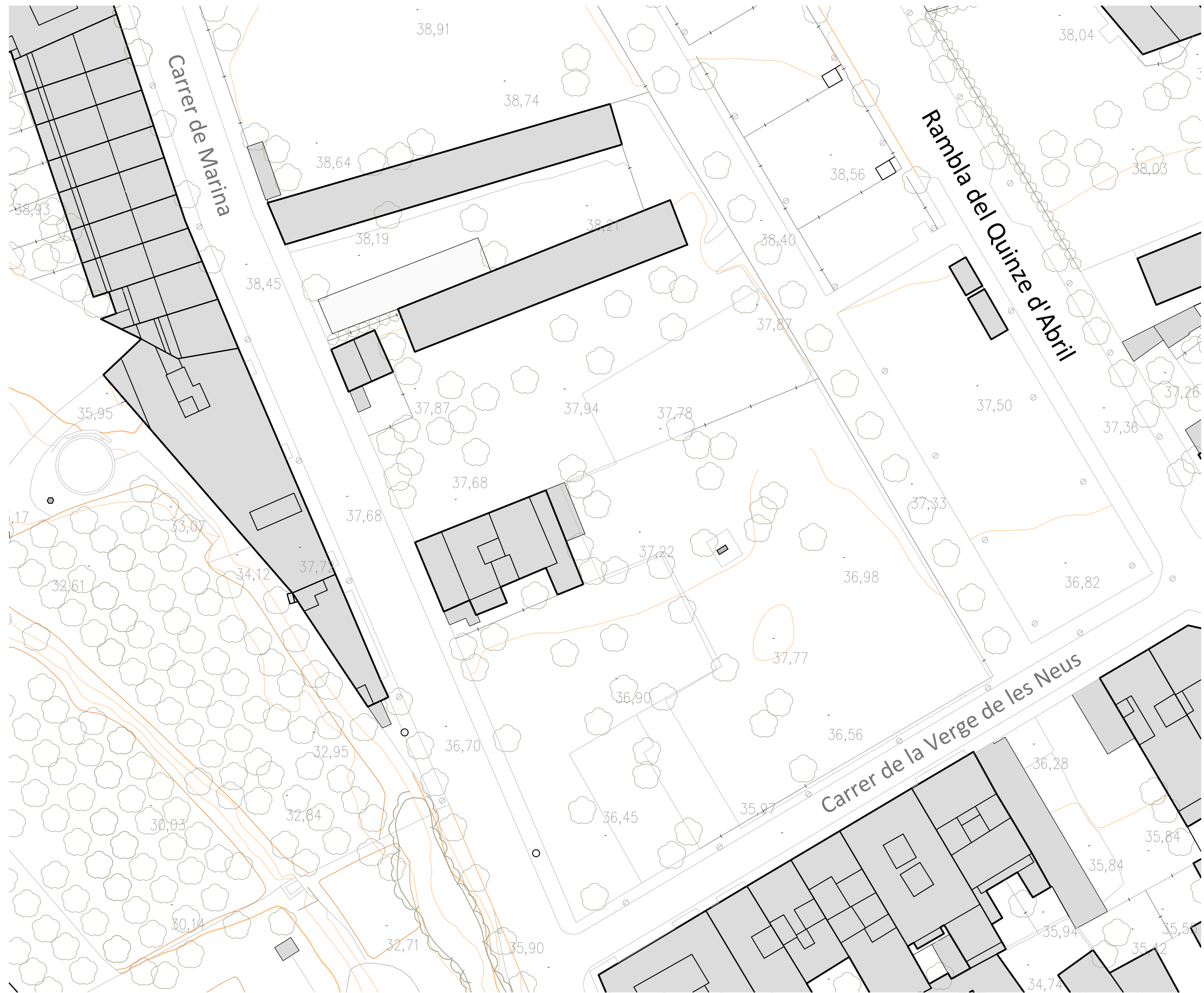
NUMERO 02. ENDERROC I DESAMIANTAT  
PLÀNOL 2.1 PLANTA GENERAL

TÈCNICS REDACTORS

MIQUEL ORELLANA I GAVALDÀ  
ARQUITECTE MUNICIPAL

ROSER CAI  
ARQUITECTA





AJUNTAMENT  
DE  
LA CANONJA

Raval, 11. 43110 La Canonja (Tarragonès)  
Tel.977543489 | ajuntament@acanonja.cat

**PROJECTE D'ENDERROC DELS  
EDIFICI SITUATS AL CARRER  
VERGE DE LES NEUS 16**

EMPLAÇAMENT Cr. Verge de les Neus, 16.  
43110 La Canonja

PROMOTOR AJUNTAMENT DE LA CANONJA

EXPEDIENT P399-2023

DATA DESEMBRE 2023

ESCALA 1/500



NUMERO 03. PROPOSTA  
PLÀNOL 3.1 PLANTA GENERAL

TÈCNICS REDACTORS

MIQUEL ORELLANA I GAVALDÀ  
ARQUITECTE MUNICIPAL

ROSER CAI  
ARQUITECTA

